

IL EST TEMPS D'ATTENDRE PLUS...

DE VOTRE SYSTÈME DE SÉCURITÉ INCENDIE

Découvrez la nouveauté de la plateforme Honeywell CLSS :
Le service à distance des centrales ESSER by Honeywell
entièrement conforme à l'amendement 2 de la NF S61-933 de
Février 2024

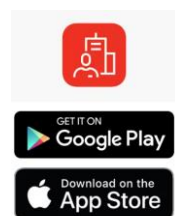
Avec le CLSS, vous avez la possibilité de lire les données de vos centrales et d'envoyer des commandes sur l'ECS et le CMSI à distance.

Conformité à l'amendement A2 de la NF S61-933 du service à distance sur les centrales de marque Esser by Honeywell:

- Alimentation secourue
- Approbation d'une personne désignée sur site avant toute action à distance
- Journal non modifiable d'enregistrement des services à distance
- Sauvegarde des données aux Pays-Bas (UE)
- Certification ISO 27001 (cybersécurité)
- Information visuelle à proximité de la centrale

Le service à distance CLSS d'Esser by Honeywell vous permet :

- **De lire**
 - l'état actuel et l'historique de votre SSI grâce aux évènements adressables
 - La configuration du site
 - Les tests réalisés
 - L'encrassement et l'âge des détecteurs
- **D'envoyer des commandes**
 - Réarmement
 - Acquiescement signal sonore
 - Hors service d'un point / zone
 - Mise en sécurité des fonctions du CMSI



Découvrez les avantages de CLSS et comment nos clients utilisent la solution.

Prenez rendez-vous pour une Présentation

INSTALLATEUR

- Analysez le SSI à distance
- Identifiez les sources de pannes / fausses alarmes
- Prenez la main à distance pour apporter un service de qualité à vos clients

GESTIONNAIRE DE SITE

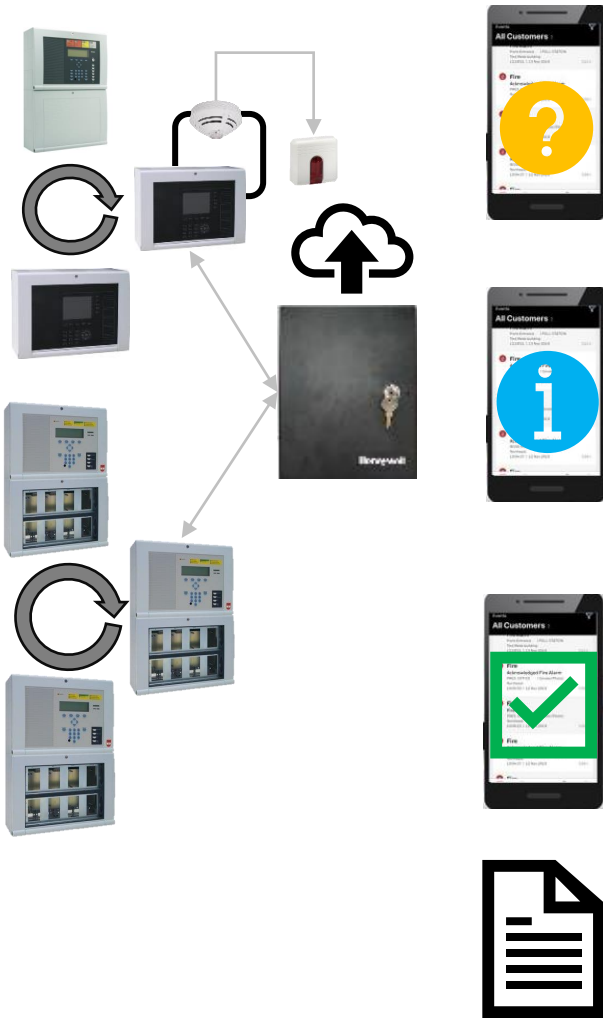
- Réduisez les coûts d'intervention
- Apportez une aide supplémentaire à vos occupants
- Soyez sûrs de la conformité de votre SSI par le suivi constant de votre mainteneur.

IL EST TEMPS D'ATTENDRE PLUS...

DE VOTRE SYSTÈME DE SÉCURITÉ INCENDIE

Découvrez la nouveauté de la plateforme Honeywell CLSS :
Le service à distance des centrales ESSER by Honeywell
entièrement conforme à l'amendement 2 de la NF S61-933 de
Février 2024

Principe de fonctionnement



Découvrez les avantages de CLSS et comment nos clients utilisent la solution.

Prenez rendez-vous pour une Présentation



Activité De Commande À Distance Hors Site

DATE & HEURE	INFORMATIONS SUR LE BÂTIMENT	FONCTIONNEMENT	EFFECTUÉ PAR	DÉTAILS DE L'APPAREIL
14 Juin 2024, 11:38:06	SHOWROOM PARIS Honeywell Saint-Germain-En-Laye Honeywell France	Réarmer	Matthieu	N/A N1
14 Juin 2024, 11:36:27	SHOWROOM PARIS Honeywell Saint-Germain-En-Laye Honeywell France	La Demande De Contrôle À Distance Est Approuvée	St Germain	N/A
14 Juin 2024, 11:34:18	SHOWROOM PARIS Honeywell Saint-Germain-En-Laye Honeywell France	La Demande De Contrôle À Distance Est Soumise	Matthieu	N/A

IL EST TEMPS D'ATTENDRE PLUS...

DE VOTRE SYSTÈME DE SÉCURITÉ INCENDIE

Découvrez la nouveauté de la plateforme Honeywell CLSS :
Le service à distance des centrales ESSER by Honeywell
entièrement conforme à l'amendement 2 de la NF S61-933 de
Février 2024

Principe de raccordement



Découvrez
les
avantages
de CLSS et
comment
nos clients
utilisent la
solution.

Prenez
rendez-vous
avec nos
partenaires
pour une
Présentation

Le Service à distance ESSER by Honeywell se fait via la passerelle de communication « GATEWAY » connectée sur une centrale du réseau ECS & CMSI.

Vous avez besoin d'un « GATEWAY » et d'un « MODULE CELLULAIRE » par réseau ECS & CMSI 8000.

Un indicateur d'action permet d'informer l'exploitant de l'activation de la connexion à distance. Cette indication visuelle doit être positionnée à proximité du SSI et être identifiée physiquement ainsi que dans la programmation (ex: "Service à distance en cours") de manière à informer les personnes à proximité du SSI lors d'une intervention.

Lors d'une intervention à distance, vous aurez la possibilité d'activer cet indicateur d'action sur l'application CLSS.

